

## HD 入门级话机

### —— UC902E(P) Wi-Fi IP 电话

UC902E(P)是一款内置 2.4G Wi-Fi 模块的 IP 电话，支持 5 方会议，可覆盖所有使用场景。UC902E(P)提供卓越的高清音频质量、丰富的前沿电话功能，软件的所有功能与其它 UC900 系列的型号相同。对于寻求质量一流、功能丰富、价格实惠的 IP 电话的中小型企业，UC902E(P)是完美的选择。



### 主要特点和优点

#### 1. 友好的用户体验

UC902E(P)支持多种实用功能，如 XML Browser、SCA、BLF List、呼叫前转、呼叫转接、本地五方会议等，用户可尽享流畅、高效的办公体验；话机内置 2.4GHz Wi-Fi，无需网线，部署灵活。支持挂墙，以满足不同场景下的用户需求。

#### 2. 高清音质

UC902E(P)不仅升级了手柄、免提和耳麦等一系列硬件，同时还支持 Opus 等丰富声音编解码，在不同的网络带宽下都能实现高清音质，让您的团队沟通协作更加顺畅。

#### 3. 高安全性与广泛兼容性

汉隆话机支持 SRTP 和 TLS 通话加密，802.1x 媒体访问控制，MD5 和 MD5-sess based 鉴权，AES 安全配置文件等完善的安全保护机制避免被黑客攻击。话机广泛兼容第三方 SIP 设备和领先的 SIP 平台，如 3CX, Broadsoft, NetSapiens 等。此外，UC902E(P)支持固件双备份，可提前对您的话机系统进行备份，杜绝升级失败造成的系统崩溃，为您提供运营级的系统防护。

#### 4. 简易的安装部署

您可以通过使用 Htek RPS (Redirection and Provisioning Service) 实现高效快速的部署。用户无需手动配置、升级话机，只需上电联网即可完成话机的自动部署，节省了大量的时间成本，实现了真正意义上的“零接触预配置 (Zero Touch Provisioning)”。

话机还支持汉隆设备管理系统 (HDMS) 等先进管理工具，用户远程操作即可完成固件更新及设备管理等事务，让设备易使用，易部署，易管理。

- 132x48 像素，带背光
- 2 个 SIP 账号, 6 个功能键, 2 个 line 键
- 本地电话簿: 1000 条
- 支持固件双备份
- 超高清音质: HD 编码、HD 手柄、HD 免提
- 双千兆以太网口
- 内置 2.4G Wi-Fi
- 支持 PoE 供电 (可选)
- 支持 5 方会议
- 桌面放置角度 40°
- 可挂墙
- 支持 HDMS

## 话机特性

- 2 个 SIP 账号
- 呼叫保持, 静音, 免打扰
- 一键直拨, 热线
- 呼叫转移, 呼叫等待, 呼叫转接
- 重拨, 回拨, 自动应答, IP 直拨
- 支持 5 方会议
- 群组接听, SMS, 紧急呼叫
- 铃声选择
- 时区可自动或手动选择
- 支持拨号计划
- 支持 RTCP-XR (RFC3611), VQ-RTCPXR (RFC6035)
- 支持 Action URL/URI

## 语音编解码

- 高清音质: HD 编码、HD 手柄、HD 免提
- 编解码: iLBC, G.722, G.711(A/μ), Opus G.723, G.729AB, G.726-32
- 支持三种 DTMF 模式: In-band, RFC 2833, SIP INFO
- 全双工免提, 回声抑制、噪音消除、防抖动、自动增益、丢包检查

## 通讯录

- 本地电话簿: 1000 条
- XML/LDAP 通讯录
- 智能搜索
- 通讯录搜索/导入/导出
- 历史记录: 所有记录/已拨号码/已接号码/未接来电/转移来电
- 黑名单

## IP-PBX 特性

- BLF
- BLA
- 匿名呼叫, 匿名呼叫拒接
- 语音信息
- 对讲、广播
- 通话驻留, 通话代答
- 通话保持时播放音乐
- 移动办公
- 呼叫录音

## 显示特性

- 132x48 像素, 带背光
- 来电和未读信息提示灯
- 全球语言广泛支持
- 来电ID显示, 号码显示

## 功能按键

- 2 个 LED line 键
- 6 个功能键: 静音、耳麦、短信息、转接、回拨、免提
- 4 个软键
- 5 个导航按键, 音量加减键

## 接口

- 双千兆以太网口 (RJ45)
- 支持 PoE (可选) (IEEE 802.3af), class 2
- 1 个手柄接口: RJ9 (4P4C)
- 1 个耳麦接口: RJ9 (4P4C)

## 物理特性

- 桌面放置角度 40°、可挂墙
- 电源参数: 输入 AC 100~240V, 输出 DC 5V/1.2A
- 电源功耗 (PSU): 2.0~4.6W
- 电源功耗 (PoE (可选)): 2.5~5.5W
- 操作环境湿度: 10~95%
- 操作环境温度: -10~50°C

## 管理

- 三种配置模式: 网页、话机-菜单、自动部署
- 支持 HTTP/HTTPS/FTP/TFTP/PnP 自动部署
- 支持 SNMP&TR-069
- 恢复出厂设置, 重启
- 抓包和系统日志导出
- 支持键盘锁保护个人隐私

## Wi-Fi

- 网络标准: IEEE802.11b/g/n
- 频率范围: 2.4 GHz

## 网络安全

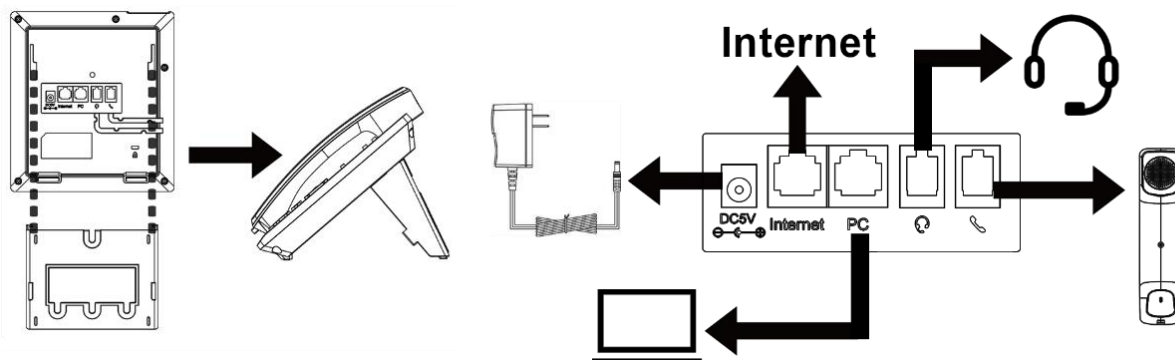
- SIP v1 (RFC2543), v2 (RFC3261)
- SIP 服务器/代理冗余
- 支持 STUN 内网穿透
- IP 地址分配模式: 动态/静态
- 支持 HTTP/HTTPS 服务器
- 支持 SNTP 自动同步日期和时间
- 支持 DNS-NAPTR/DNS-SRV (RFC 3263)
- QoS: 802.1p/Q tagging (VLAN), Layer3 ToS DSCP
- 支持 TLS/SRTP /ZRTP 协议
- 支持 TLS1.2
- HTTPS 证书管理
- 配置文件加密
- 支持信息验证机制 MD5/MD5-sess
- IEEE802.1X, Open VPN, IPv4/IPv6,
- LLDP/CDP/DHCP VLAN

## 外箱包装

- 包装清单:
  - 话机
  - 支架
  - 手柄
  - 手柄线
  - 网线
  - 快速安装手册
  - 电源适配器 (选配)
- 数量/箱: 15pcs
- 净重/CTN: 12.54kg
- 毛重/CTN: 13.59kg
- 彩盒尺寸: 187mm(L)\*198mm(W)\*90mm(H)
- 外包装尺寸: 585mm(L)\*475mm(W)\*220mm(H)



认证



## 了解更多

了解 Htek 解决方案如何帮助您的组织, 请访问我们的网站 [www.Htek.com](http://www.Htek.com) 或发送邮件至 [sales@htek.com](mailto:sales@htek.com).



## 关于 Htek

南京汉隆科技成立于 2005 年，作为一家专业的 VoIP 设备研发和制造商，公司相继推出了模拟电话适配器 ATA，网关 Gateway 和 VoIP 话机，并为海内外客户定制开发相关终端产品。

近十多年来，汉隆科技与世界各地的 VoIP 产品代理商、系统集成商、IP PBX 生产厂商和互联网服务提供商都有着紧密的合作。产品销往北美、欧洲、亚太等 80 多个国家和地区。

凭借着强大的研发实力和方案集成能力，美国德州仪器公司（TI）于 2010 年授予汉隆科技“中国唯一的 VoIP 方案的第三方合作伙伴”称号，并联合汉隆一起向其他厂商推广 VoIP 方案。

## 版权所有

版权所有©2022 南京汉隆科技有限公司有限公司

版权所有©2022 南京汉隆科技有限公司有限公司 版权所有。 未经 Htek（南京）科技有限公司明确书面许可，不得以任何形式、任何手段（电子、机械、影印、录音或其他方式）或出于任何目的复制或传播本文档的任何部分。

## 技术支持

请访问汉隆科技官方网站(<http://cn.htek.com/>)获取最新的固件版本、产品文档、常见问题解答等。为了方便您获得更优质的技术支持及相关服务，我们真诚地建议您使用 Htek 支持系统(<http://support.htek.com/>)提交所有相关问题，我们将安排专业人员为您解答。



## 南京汉隆科技有限公司

电话：0086-25-84658050|传真：0086.25-8468319|邮件：[support@htek.com](mailto:support@htek.com)|网站：[www.htek.com](http://www.htek.com)

地址：南京市雨花台区花神庙 10 号花神科技园 1 号楼 5 楼，邮编：210012

版权所有：©2022 南京汉隆科技有限公司保留所有权利。