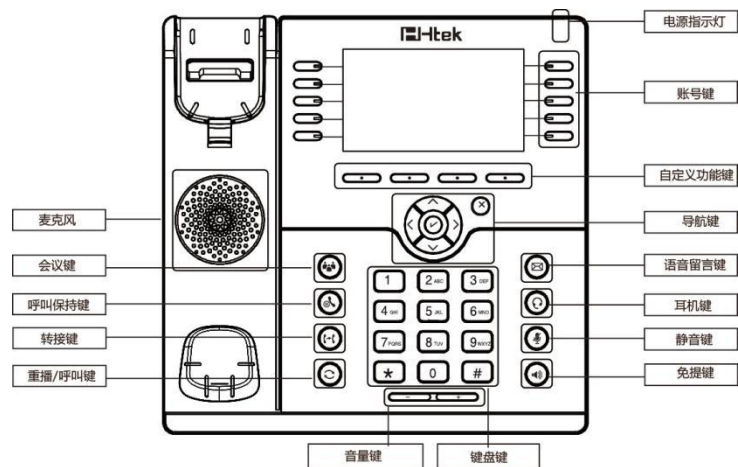


## 硬件概况



## LED

1. **电源指示灯:** 上电时常绿，来电时绿灯闪烁
2. **账号键** 常绿: 在通话中或者摘机拨号时  
红灯闪烁: 有来电时  
灯不亮: 空闲状态时

## 拨打电话

通过以下三种方式拨打电话:

- 1) **通过话柄:** 摘起话柄，输入号码，然后按呼叫或者按 **#** 来拨打电话
- 2) **通过免提:** 按 **[免提]** 或者按账号键，输入号码，然后按呼叫或者按 **#** 来拨打电话
- 3) **通过耳麦:** 按 **[耳麦]**，输入号码，然后按呼叫或者按 **#** 来拨打电话

说明: 您可以在历史记录和电话簿里通过以上的三种方式拨号，在通话中，您也可以在这三种通话方式间切换

## 结束通话

通过以下三种方式来结束通话:

- 1) **通过话柄:** 挂上话柄或者按取消
- 2) **通过免提:** 按 **[免提]** 或者按取消
- 3) **通过耳麦:** 按取消

## 应答来电

- 1) **通过话柄:** 摘起话柄应答来电
- 2) **通过免提:** 按 **[免提]** 应答电话
- 3) **通过耳机:** 按 **[耳麦]** 应答电话

说明: 您也可以通过按拒绝来拒绝来电

## 呼叫保持

在通话中，按保持键来使当前通话进入呼叫保持 按恢复来恢复当前呼叫保持的通话

## 呼叫转接

### 盲转

- a. 通话中按转移键，当前通话进入呼叫保持状态
- b. 输入转接到的号码
- c. 按转移键，盲转完成

### 咨询转 (需要有一个账号键设置为自动)

- a. 通话中按转移键，当前通话进入呼叫保持状态
- b. 输入转接到的号码，按呼叫或者 **#**
- c. 第二路电话接通，按转移键，咨询转完成 **半咨询转(需要有一个账号键设置为自动)**

### 为自动)

- a. 在通话中按转移键，当前通话进入呼叫保持状态
- b. 输入转接到的号码，按 **#**，您可以听见回铃音
- c. 按转移键，半咨询转完成



## 会议

假如 A 和 B 在通话中，A 想要把 C (或者 D 和 E 加入到通话中，可通过以下方式来实现):

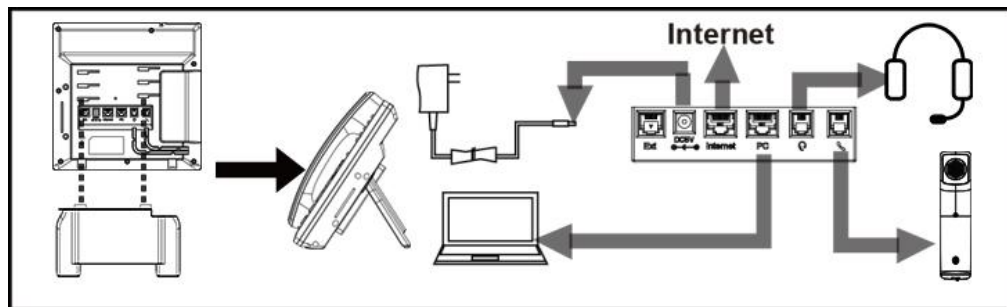
- 1) A 按账号键 2，当前通话进入呼叫保持状态
- 2) A 输入 C 的号码，然后按呼叫键或者按 **#**，C 应答 A 的电话
- 3) A 按会议键，然后 A,B,C 进入三方会议
- 4) 如果要把 D 和 E 也加入会议，按账号键 3，当前会议进入保持模式，拨打 D 的号码，然后按会议键，A,B,C,D 进入四方会议，按账号键 4，然后拨打 E 的号码，按会议键，A,B,C,D,E 进入五方会议

说明: 1) 如果 C 没有应答 A 的来电, A 可以返回到和 B 的通话; 2)如果 A 挂断电话, 多方会议结束, 如果 B 或者 C 挂断电话, A&C 或者 A&B 可以继续通话

## 静音

按  使当前通话静音, 再次按  使当前通话解除静音

## 说明



## 配置

### 1. 通过话机 LCD 配置

- 按菜单→设置→高级设置 (初始密码 admin)
- 选择网络: 配置 Wan 口(DHCP/Static/PPPoE), PC 口...
- 选择账号: 启用账号, 填入 SIP 服务器, Outbound 服务器服务器, 账号 ID 等信息
- 点击保存来保存配置

### 2. 通过网页界面配置

- 取得 IP 地址: 按菜单→状态
- 登陆网页: 在浏览器里输入 IP 地址, 电脑需要和话机在同一网段 (用户名: admin, 密码: admin)
- 配置: 选择网络/账号, 填入相关信息
- 点击保存来保存配置, 如果想要重启话机, 点击重启

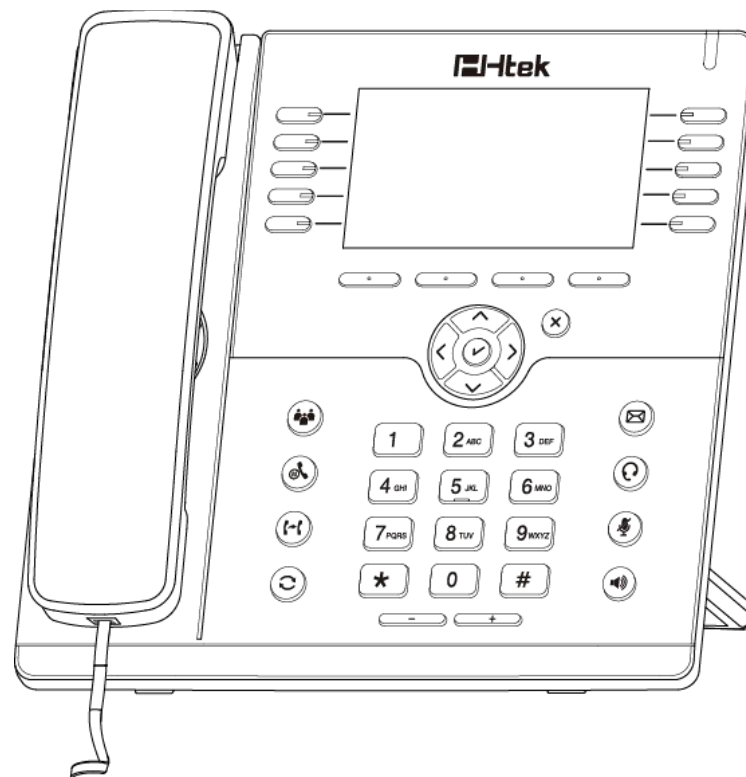
电话: 0086-25-84658050 | 传真: 0086-25-84658319 | 邮箱: support@htek.com |

网址: www.htek.com

地址: 江苏省南京市雨花台区花神庙 10 号花神科技园 1 栋 5 楼 版

权: @南京汉隆科技有限公司 2005-2018 保留一切权利

# 企业级话机



## UC926 快速安装手册